

# ЭСКИЗНЫЙ ПРОЕКТ

## Альбом архитектурных решений



Загородный жилой дом  
"Дом-224"

Заказчик: \_\_\_\_\_

Адрес: \_\_\_\_\_

Архитектор: \_\_\_\_\_ / \_\_\_\_\_ / \_\_\_\_\_

МОСКВА, 2010г.

## 1. Архитектурно-планировочное решение

## ПОЯСНИТЕЛЬНАЯ ЗАПИСКА

Деревянный дом из оцилиндрованного бревна с мансардным этажом. Уровень 1 этажа на отм. 0,000. Уровень мансардного этажа на отм. 3,120, крыша начинается на отм. 4,550. На 1 этаже располагаются совмещенная кухня с гостиной, спальня, с/у, котельная. На мансардном этаже располагаются 2 спальни, бильярдная и балкон.

## 2. Техничко-экономические показатели

Расчетная площадь -224,61 кв.м., в т.ч. балкон и террасы 46,98 кв.м.

Площадь застройки - 126,01 кв.м.

Площадь: общая - 195,74 кв.м.

жилая - 110,05 кв.м.

## 3. Инженерное обеспечение

Электроснабжение - от внешних сетей;

Отопление - автономное;

Водоснабжение - автономное;

Канализация - локальные очистные сооружения.

## 4. Конструктивное решение

Фундамент: ленточный, ж/б;

Перекрытие: по деревянным балкам сечением 100x200;

Стены: оцилиндрованное бревно d=240 (паз 120);

Стропильная система: деревянная утепленная, стропила сечением 50x200;

Кровля: мягкая черепица;

Окна и двери: индивидуальные;

Лестницы: деревянные.

Вертикальные элементы снабжать компенсаторами усадки.

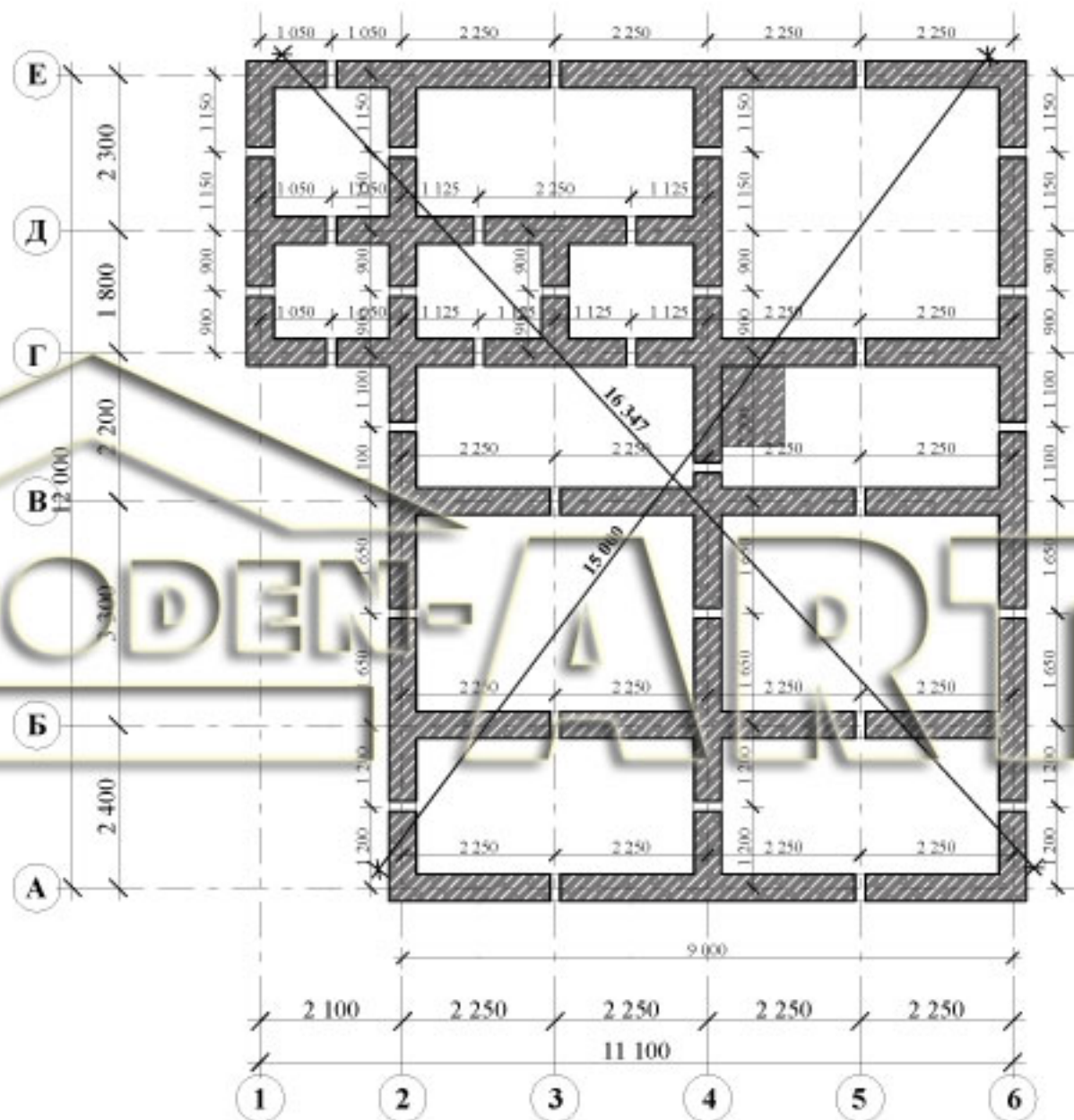
Балки и консольные выпуски из бревна скреплять металлическими стяжками.

## СОСТАВ ПРОЕКТА

	Наименование	стр.
1	Пояснительная записка	1
2	План фундамента	2
3	План 1 этажа	3
4	План 2 этажа	4
5	План кровли	5
6	Разрез 1-1	6
7	Разрез 2-2	7
8	Перспектива	8-9
9	Фасад 1-6	10
10	Фасад А-Е	11
11	Фасад 6-1	12
12	Фасад Е-А	13

Должность	Фамилия	Подпись	Дата	Загородный жилой дом "Дом-224"	Страна	Лист	Листов
					ЭП	1	13
Архитектор				Пояснительная записка			

## ПЛАН ФУНДАМЕНТА

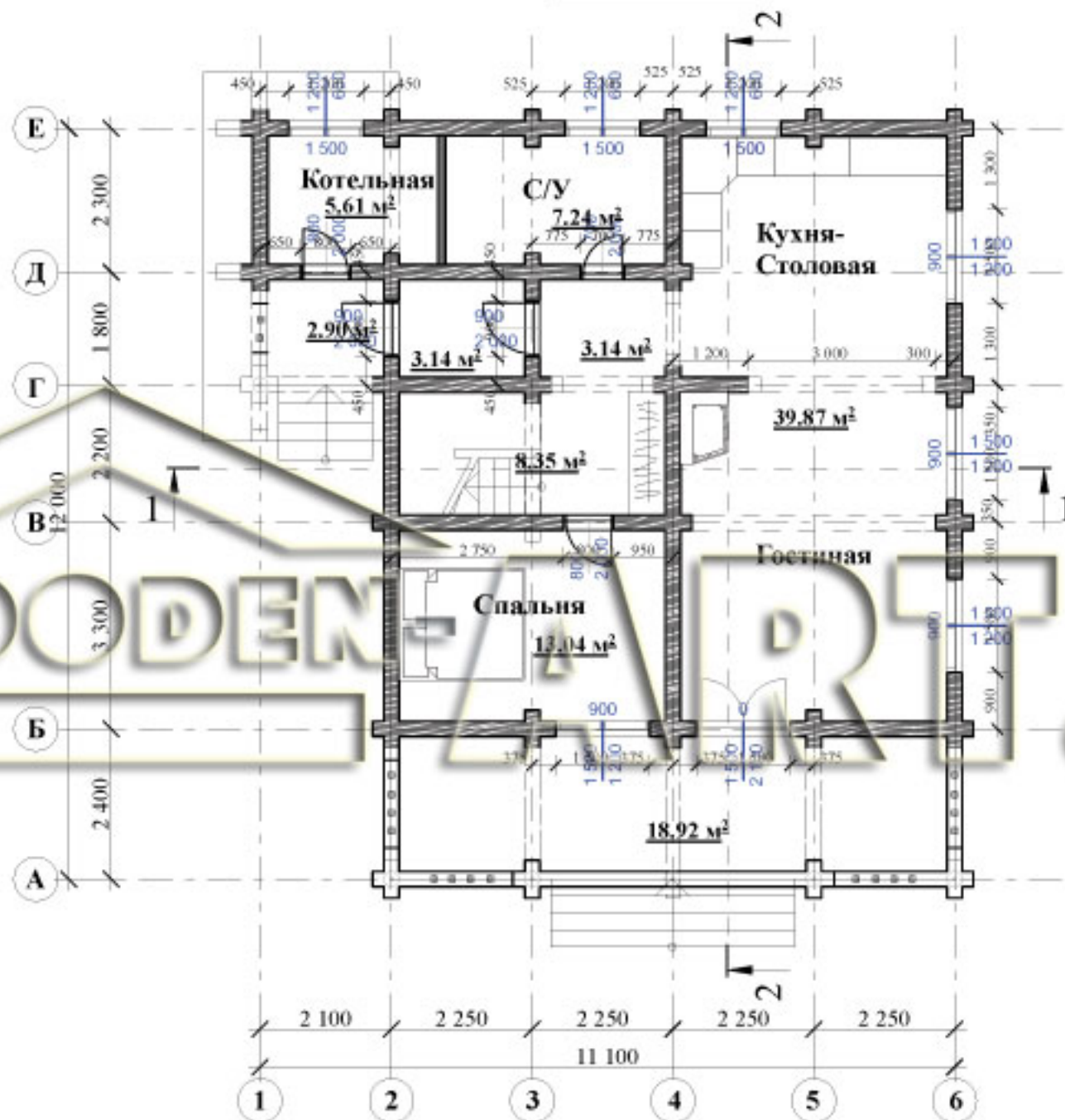


**Фундаментная лента - 97,7 п.м.**

Должность	Фамилия	Подпись	Дата	Загородный жилой дом "Дом-22М"	Страна	Лист	Листов
					СИ	2	13
Архитектор				План фундамента, М 1:100			

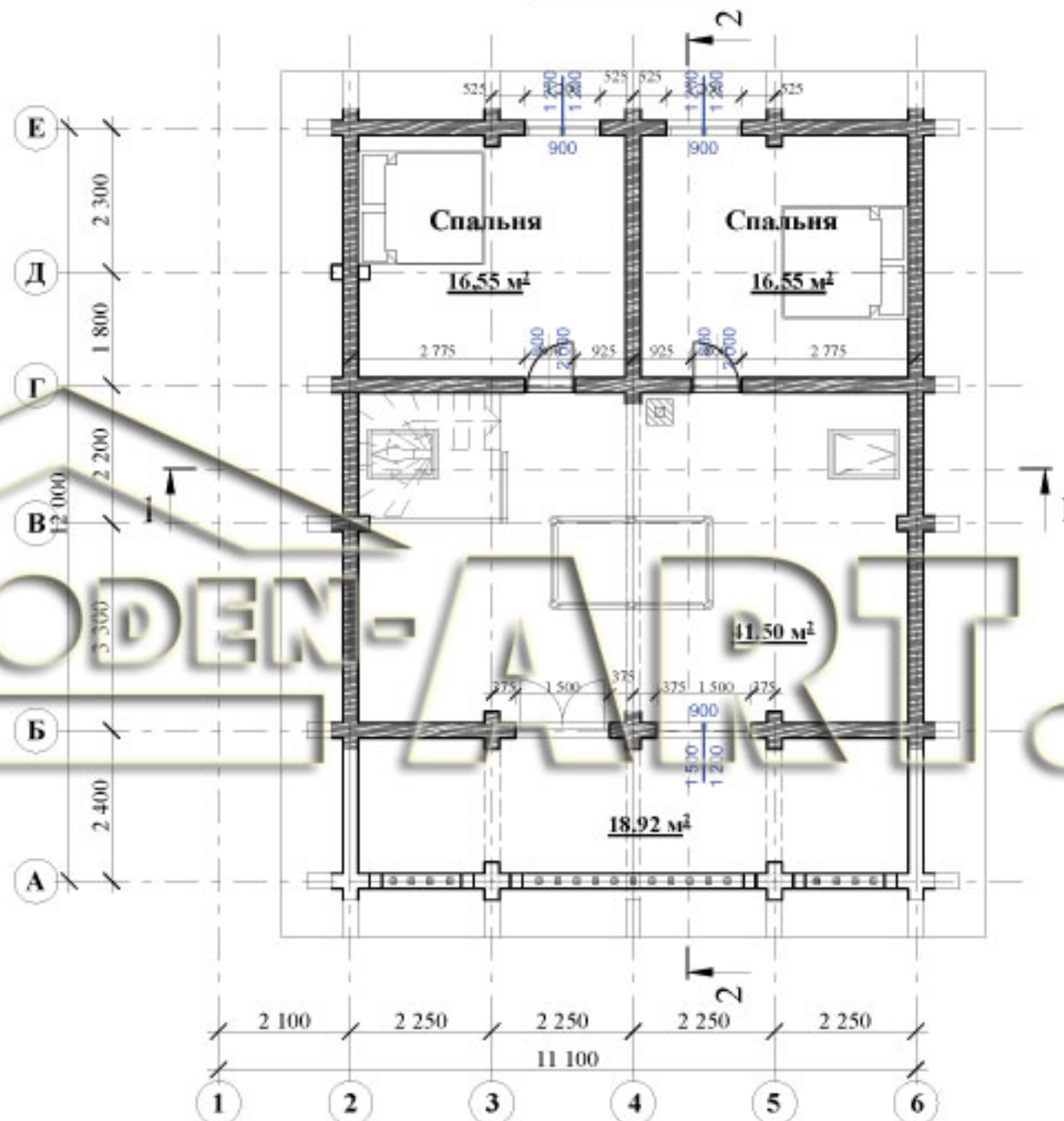


# ПЛАН 1 ЭТАЖА



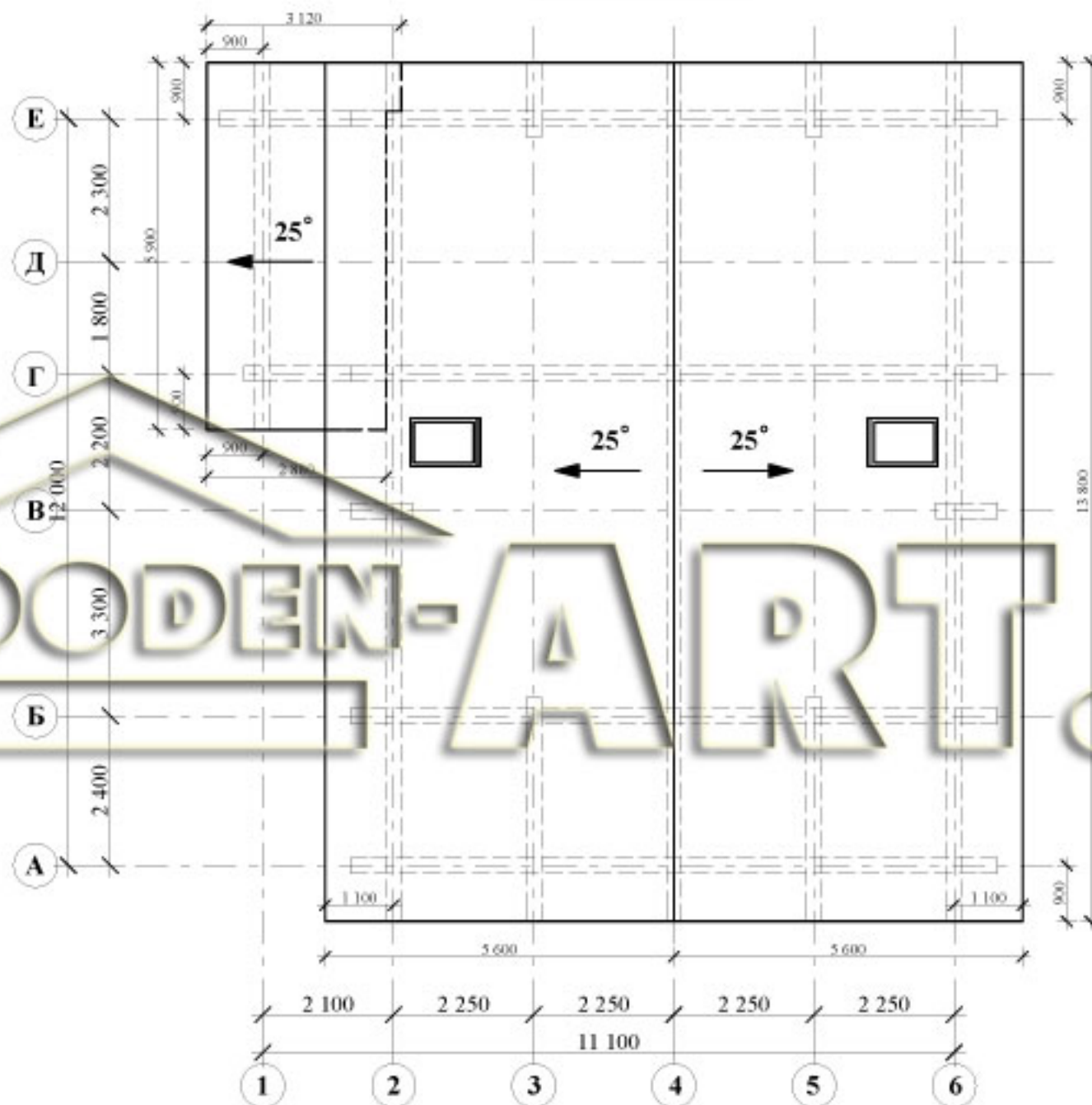
Длина	Фаска	Полка	Дет.	Загородный жилой дом "Дом-22М"	Стан.	Лист	Листов
					ЭП	3	13
Архитектор				План 1 этажа, М 1:100	WOODEN-ART.RU		

# ПЛАН 2 ЭТАЖА



Домовая	Фасад	Полная	Дет.	Загородный жилой дом "Дом-22М"	Стан.	Лист	Листов
				План мансардного этажа, 1:100	ЭП	4	13
Архитектор				WOODEN-ART.ru			

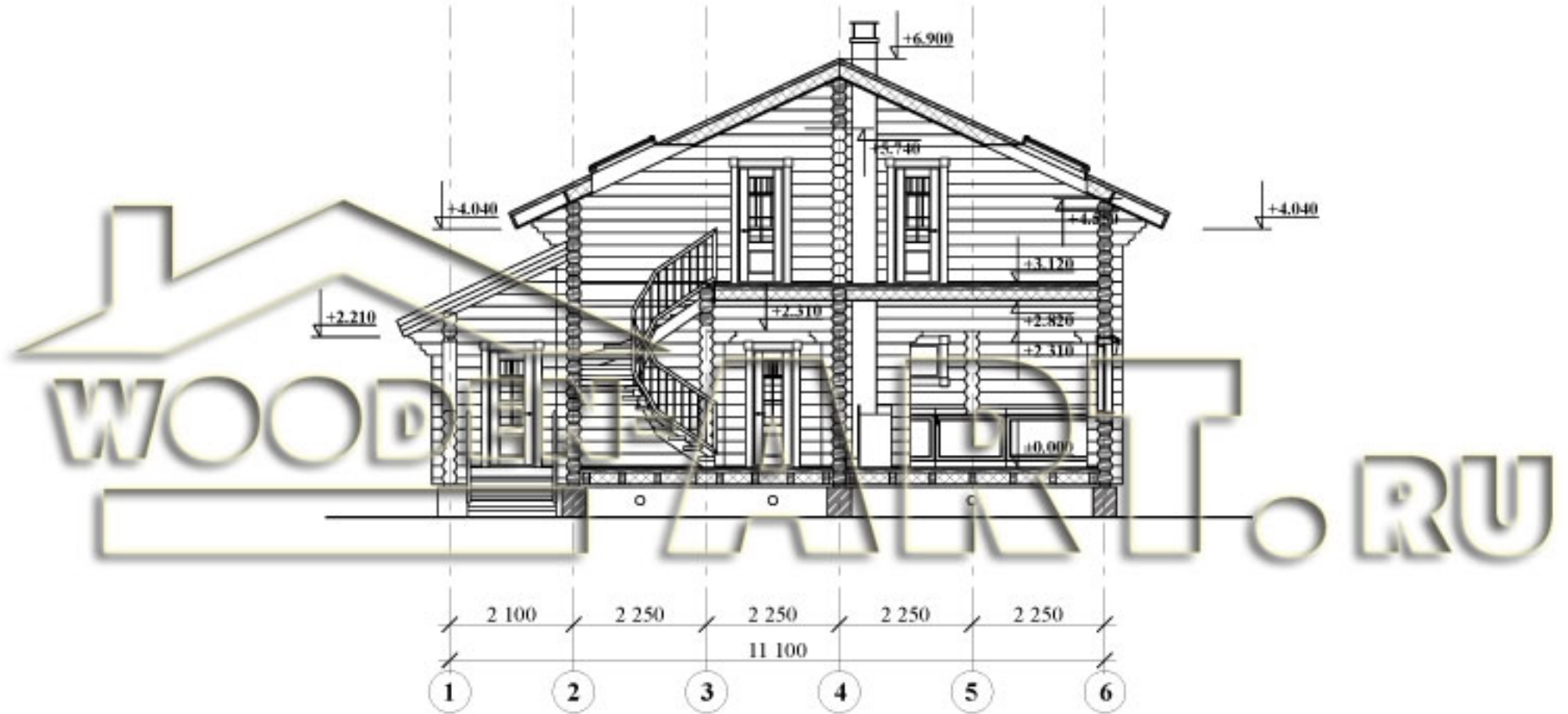
## ПЛАН КРОВЛИ



**Площадь кровли - 189,50 кв.м. (без учета мансардных окон)**

Длина	Ширина	Полная	Длина	Загородный жилой дом "Дом-22М"	Страна	Лист	Листов
					СИ	5	13
Архитектор				План кровли, М 1:100	WOODEN-ART.RU		

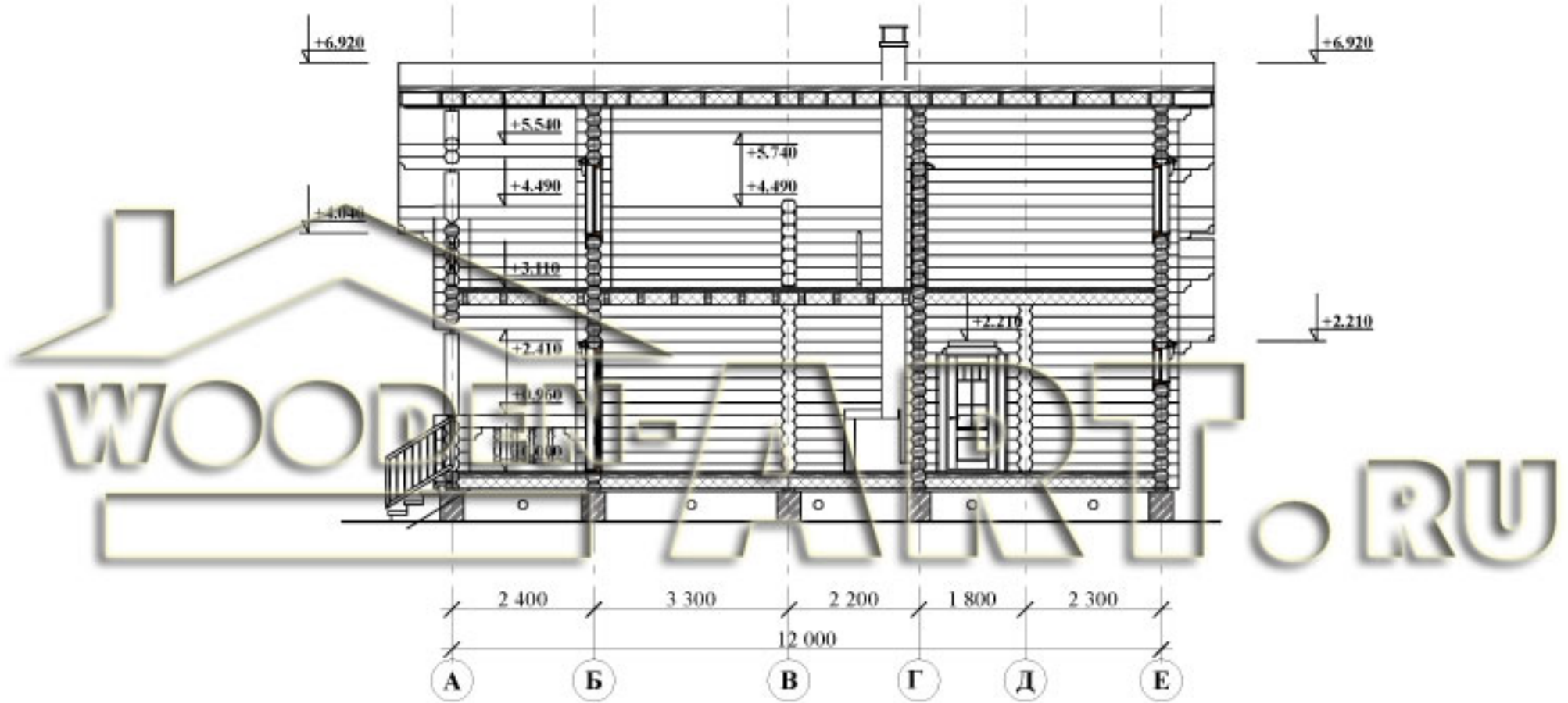
**РАЗРЕЗ 1-1**



Длина	Фасад	Пол	Дет.	Загородный жилой дом "Дом-22М"	Стан.	Лист	Листов
					ЭП	6	13
Архитектор				Разрез 1-1, М 1:100			



**РАЗРЕЗ 2-2**



Длина	Фасад	Полы	Дет.	Загородный жилой дом "Дом-22М"	Стан.	Лист	Листов
					ЭП	7	13
Архитектор				Разрез 2-2, М 1:100	WOODEN-ART.RU		



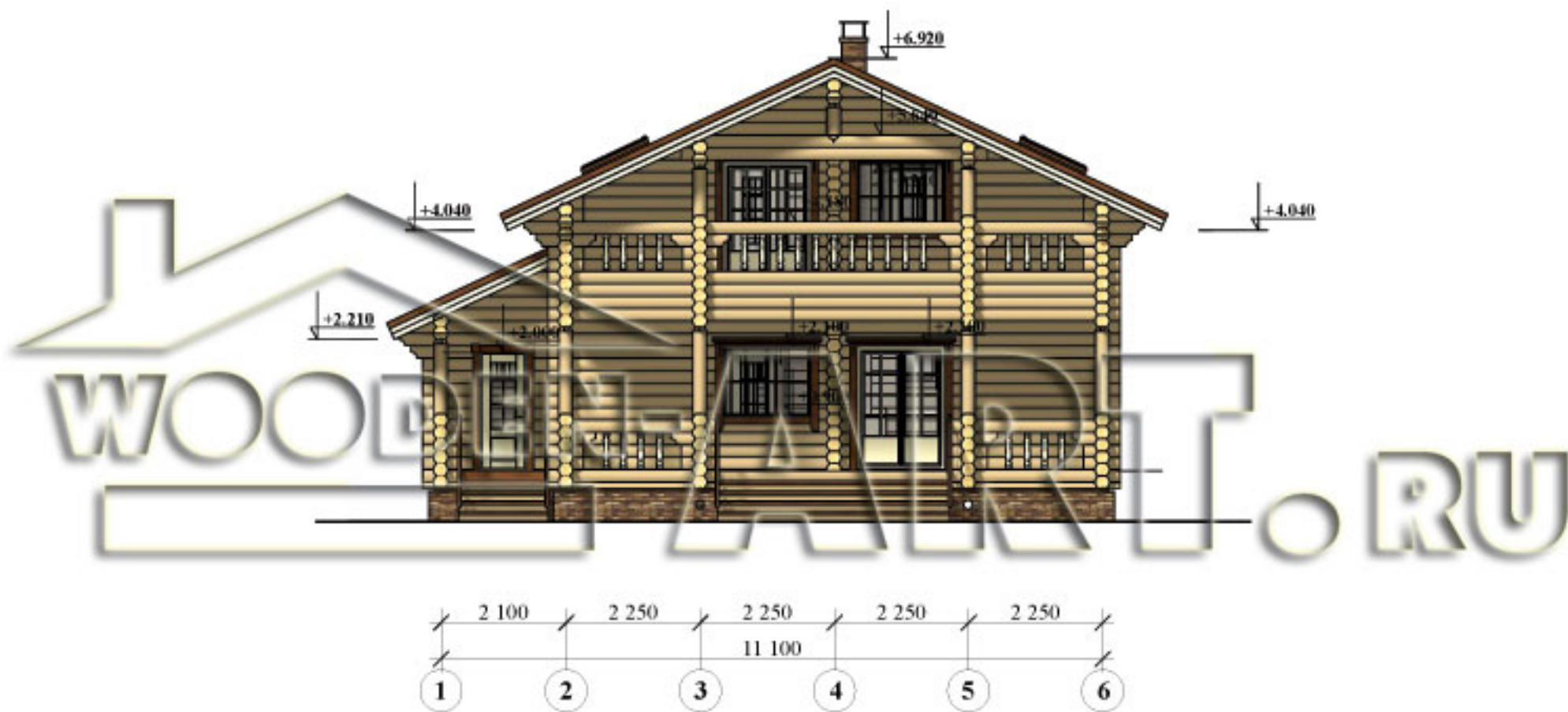


Длина	Фасад	Полы	Дет.	Загородный жилой дом "Дом-22М"	Спальн	Лест	Леств
					ЭП	8	13
Архитектор				Перепланировка			



Длина	Фасад	Полы	Дет.	Загородный жилой дом "Дом-22М"	Спальн	Лест	Леств
					ЭП	9	13
Архитектор				Перепланировка			

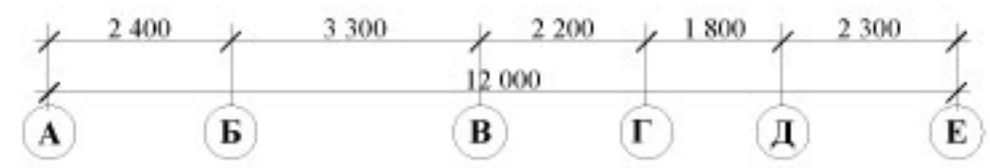
**ФАСАД 1-6**



Домовод	Фамилия	Имя	Фамилия	Загородный жилой дом "Дом-22М"	Страна	Лист	Листов
					ЭП	10	13
Архитектор				Фасад 1-6, М 1:100	WOODART.RU		



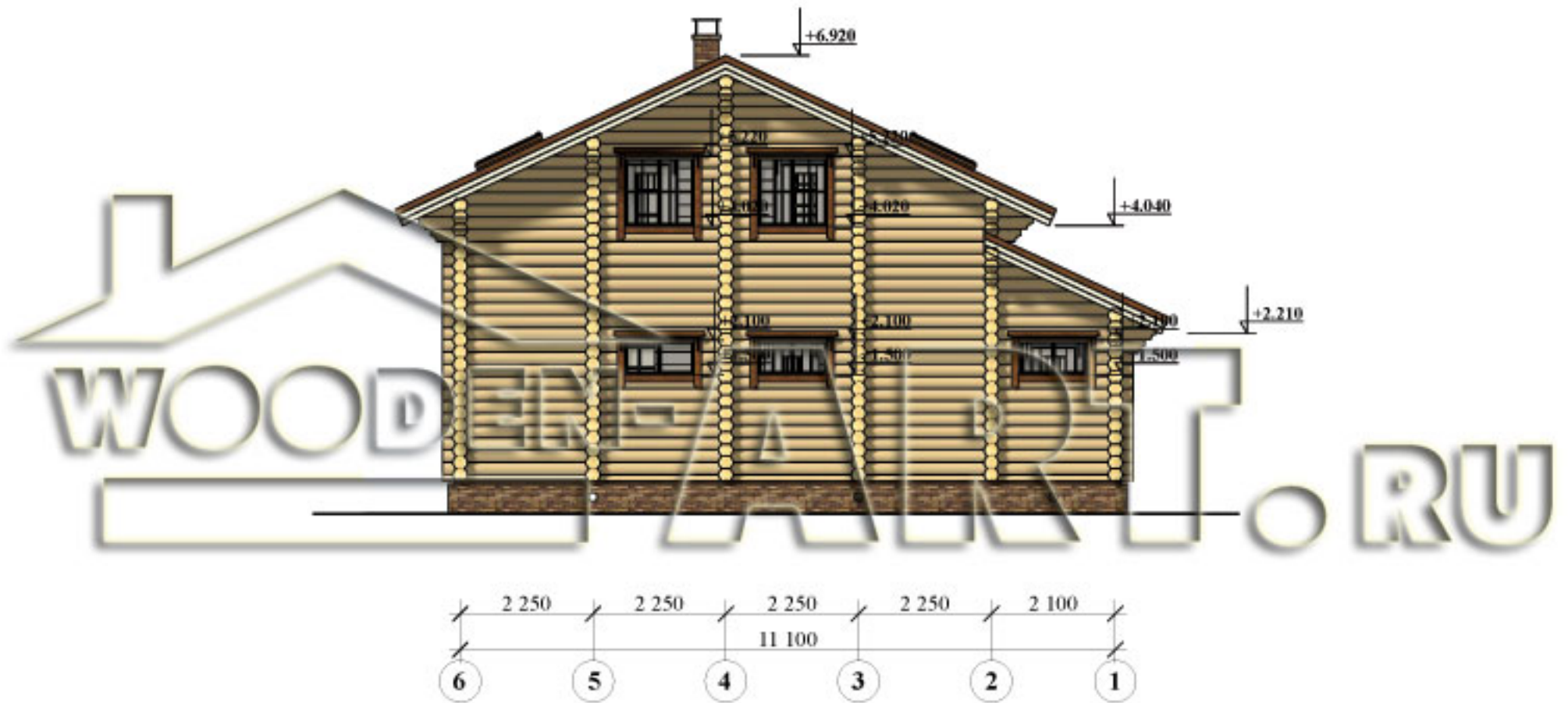
### ФАСАД А-Е



Длина	Фасад	Полка	Дет.	Загородный жилой дом "Дом-22М"	Стан.	Лист	Листов
					ЭП	11	13
Артмастер				Фасад А-Е, М 1:100			

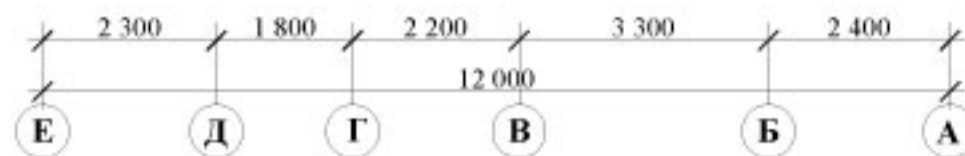
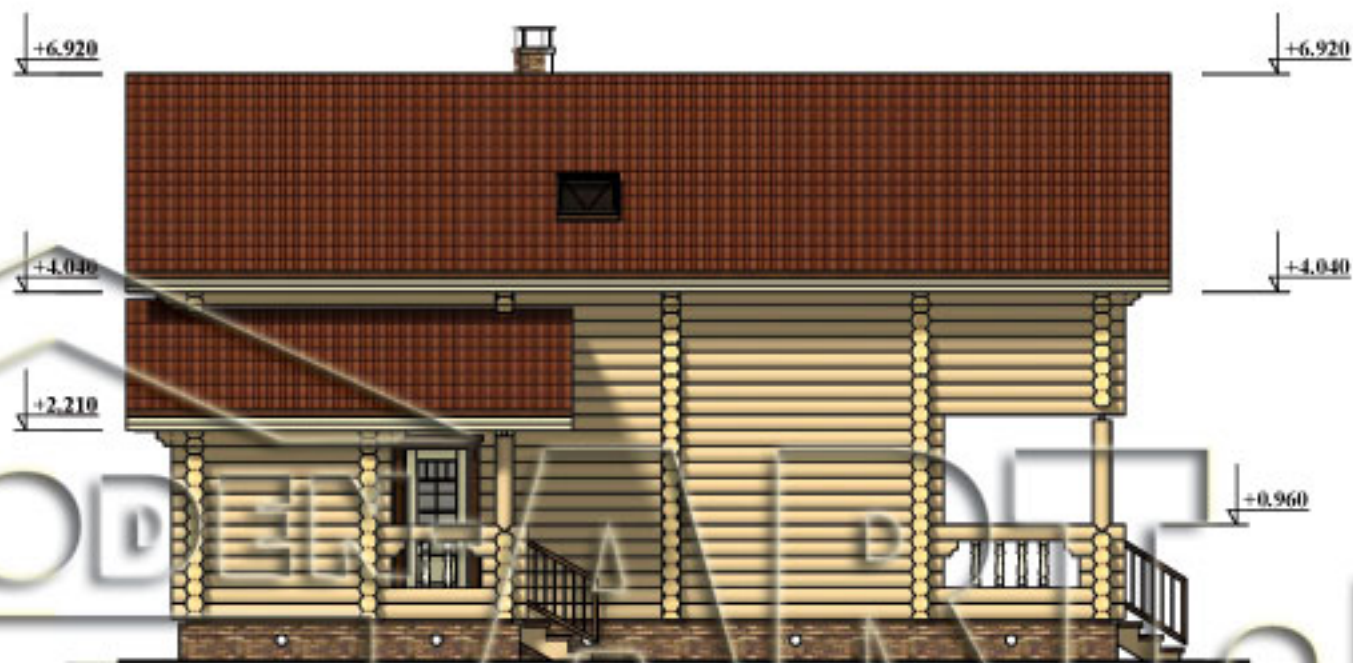


**ФАСАД 6-1**



Длина	Фасад	Полы	Дет.	Загородный жилой дом "Дом-22М"	Стан.	Лист	Листов
					ЭП	12	13
Архитектор				Фасад 6-1, М 1:100			

### ФАСАД Е-А



Длина	Фасад	Полка	Дет.	Загородный жилой дом "Дом-22М"	Стан.	Лист	Листов
					ЭП	13	13
Артмастер				Фасад Е-А, М 1:100			